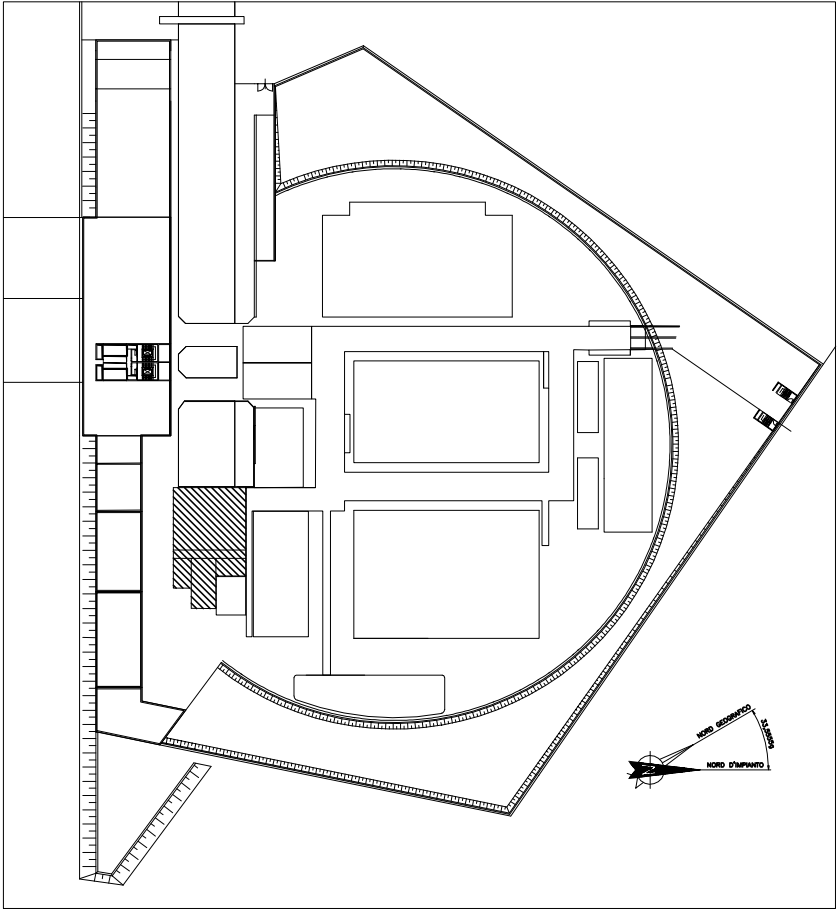


PIANTA CHIAVE



DOCUMENTI DI RIFERIMENTO

- M/100P-PE-NED-4601 IMPIANTI ELETTRICI-VIE CAVI-PLANIMETRIA GENERALE
- M/100P-PE-NEL-0302 IMPIANTI ELETTRICI-ELENGO CAVI
- M/100P-PE-NED-6501 IMPIANTI ELETTRICI-LEGENDA SIMBOLI ELETTRICI
- M/100P-PE-NES-0135 IMPIANTI ELETTRICI-VIE CAVI-SPECIFICA TECNICA

NOTE

- 1-TUTTE LE DIMENSIONI SONO ESPRESSE IN mm, SALVO DOVE DIVERSAMENTE INDICATO
- 2-TUTTE LE QUOTE ALTIMETRICHE SONO ESPRESSE IN m s.l.m.m.
- 3-TUTTE LE QUOTE DI INSTALLAZIONE DELLE PASSERELLE INDICANO LA DISTANZA TRA FONDO PASSERELLA E PIANO DI CALPESTIO
- 4-DOCUMENTO VALIDO SOLOMENTE PER VIE CAVI
- 5-AL TERMINE DELLA POSA CAVI, TUTTE LE APERTURE ANDRANNO ADEGUATAMENTE SIGILLATE CON OPFORTUNI MATERIALI. TUTTI GLI ATTRAVERSAMENTI REI ANDRANNO ADEGUATAMENTE SIGILLATI CON OPFORTUNI SBARRAMENTI ANTIFIAMMA. (VEDI SPECIFICA TECNICA)

CO	07/02/14	EMISSIONE		
			MB	GZ
			EL.	CON. APP.
REVISIONE		DESCRIZIONE		

MINISTERO DELLE INFRASTRUTTURE E DEI TRASPORTI
MAGISTRATO ALLE ACQUE

NUOVI INTERVENTI PER LA SALVAGUARDIA
DI VENEZIA

LEGGE N. 798 DEL 29-11-1984
CONVENZIONE REP. 7191 DEL 04-10-1991
ATTO ATTUATIVO REP. 8249 DEL 28-12-2007 (PROGETTAZIONE)
ATTO ATTUATIVO REP. 8602 DEL 08-02-2013 (LAVORI)
INTERVENTI ALE BOCCHE LAGUNARI PER
LA REGOLAZIONE DEI FLUSSI DI MAREA
CUP: D51B0200050ACI (LAVORI)

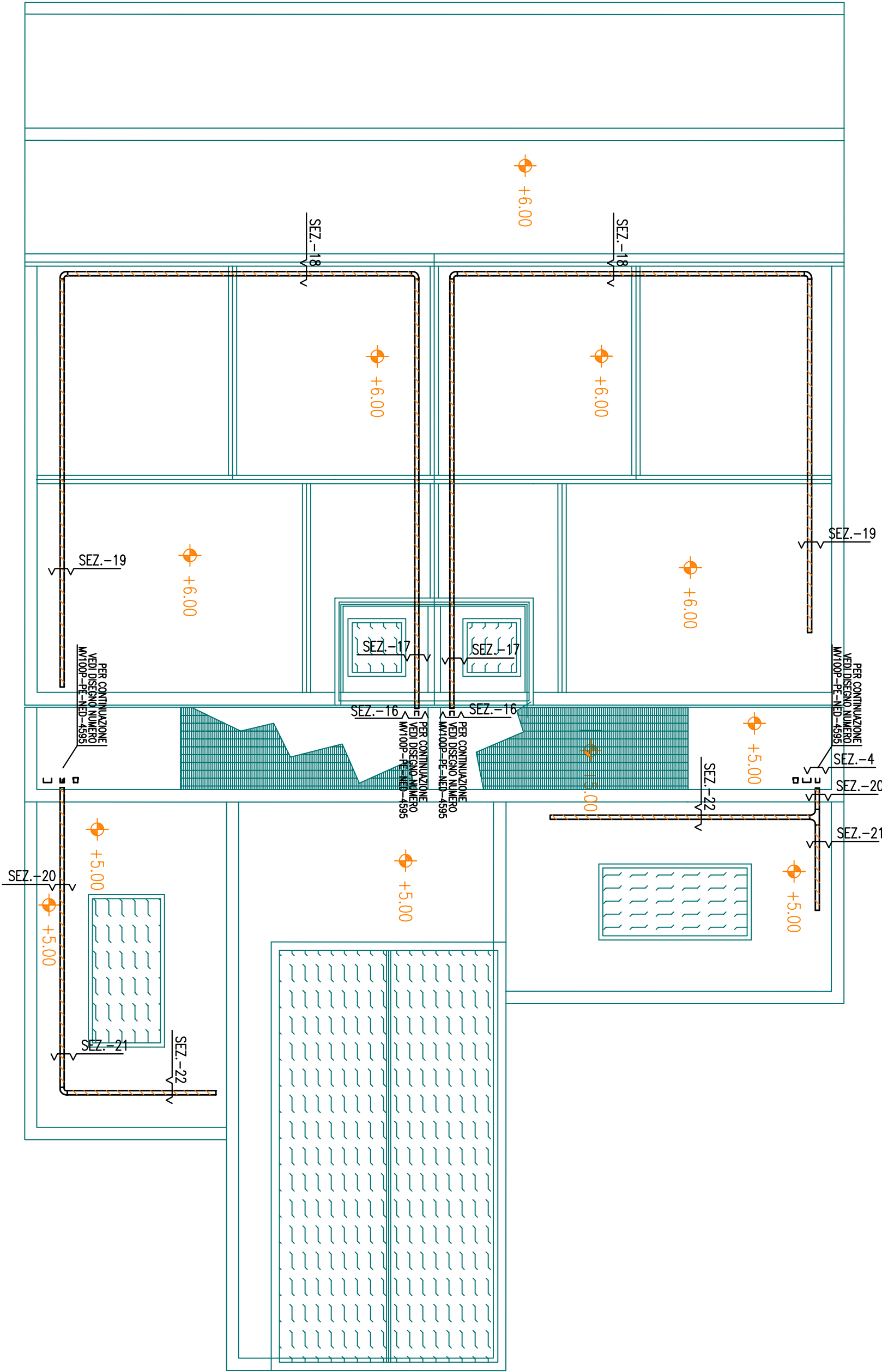
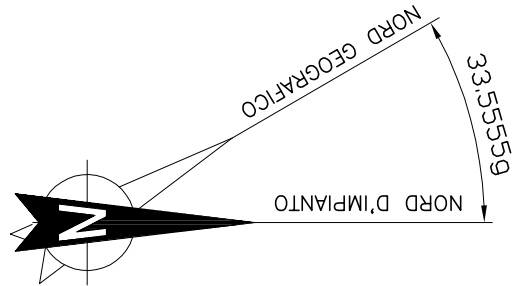
PROGETTO ESECUTIVO
(estratto ed aggiornamento del progetto esecutivo di WBS LN.LI.50, favorevolmente
esaminato dal CTM del 19.11.2008 con voto n. 176)
WBS: LN.LI.50
WBS: LN.LI.50.PE.16

BOCCA DI LIDO
IMPIANTI
IMPIANTI ELETTRICI
IMPIANTI ELETTRICI - EDIFICIO ANTINCENDIO/ STOCCAGGIO ACQUA
VIE CAVI
PIANTA Q.TA COPERTURA

ELABORATO	CONTROLATO	APPROVATO
M. BUSETTO	G. ZAROTTI	F. PINTON
N. ELABORATO	CODICE FILE	DATA
M/100P-PE-NED-4596-TH-C0	M/100P-PE-NED-4596-TH-C0.dwg	07 Febbraio 2014

CONSORZIO “VENEZIA NUOVA”

COORDINAMENTO PROGETTAZIONE
VERIFICATO
V. ARNONE
CONTROLLATO
M. BOSCO
PROGETTAZIONE ESECUTIVA
Ing. Alberto Scotti
Ing. Paolo Pavesi



SEZIONE EDIFICIO ANTINCENDIO “A”

- SEZ.-16
2-V/127-
PI 100
- SEZ.-17
2-P/128-
PI EL.+0.10
- SEZ.-18
2-P/129-
PI EL.+0.10
- SEZ.-19
2-P/130-
PI EL.+0.10
- SEZ.-20
2-P/131-
PI EL.+0.10
- SEZ.-21
2-P/132-
PI EL.+0.10
- SEZ.-22
2-P/133-
PI EL.+0.10

SEZIONE EDIFICIO ANTINCENDIO “A”

- SEZ.-16
2-V/227-
PI 100
- SEZ.-17
2-P/228-
PI EL.+0.10
- SEZ.-18
2-P/229-
PI EL.+0.10
- SEZ.-19
2-P/230-
PI EL.+0.10
- SEZ.-20
2-P/231-
PI EL.+0.10
- SEZ.-21
2-P/232-
PI EL.+0.10
- SEZ.-22
2-P/233-
PI EL.+0.10

DOCUMENTO VALIDO SOLAMENTE PER VIE CAVI

